

Setting Up Your Monitor



安裝您的顯示器 | 設置顯示器 | モニターを設定する | 모니터 설치하기 | การติดตั้งจอแสดงผลของคุณ

⚠ CAUTION:

Before you set up and operate your Dell™ monitor, see the safety instructions that ship with your monitor.

⚠ 小心:

在您安裝及操作您的 Dell™ 顯示器之前，請先參見顯示器隨附的安全指示。

⚠ 警告:

在設置和操作 Dell™ 顯示器之前，請參閱隨附的安全說明。

⚠ 注意:

Dell™ モニターをセットアップして使用する前に、モニタに付属の安全に関する説明書をお読みください。

⚠ 경고:

Dell™ 모니터를 설치하여 조작하기 전에 모니터와 함께 제공되는 안전 지침을 참조하십시오.

⚠ ข้อควรระวัง:

ก่อนติดตั้งและใช้จอภาพ Dell™ ของคุณ ขอให้ดูขั้นตอนเพื่อความปลอดภัยที่ในมาพร้อมเครื่อง

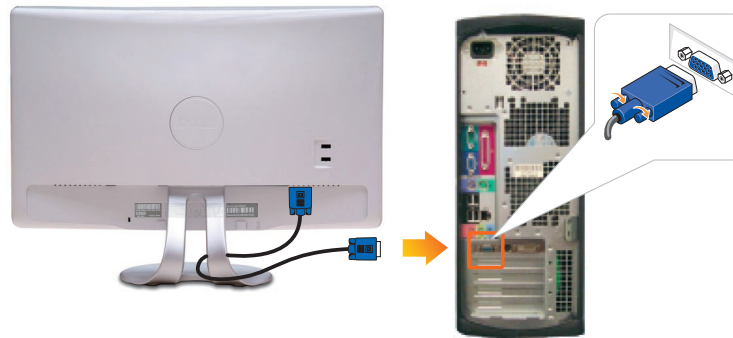
Dell™ SX2210 Flat Panel Monitor

1 | Verify the contents of the box



檢查盒裝內容物
核对盒中物品
梱包内容を確認してください
상자 내용을 확인하십시오
ตรวจสอบรายการสิ่งของที่มีในกล่อง

2 | Connect the monitor using ONLY ONE of the following cables: the white DVI cable, the blue VGA cable, or the HDMI cable (optional)



NOTE: It is recommended that you connect the monitor using the white DVI cable for better performance.

注意：建議您使用白色的 DVI 纜線連接螢幕，以獲得較佳的效能。

注：为保证更优性能，建议使用白色 DVI 线连接显示器。

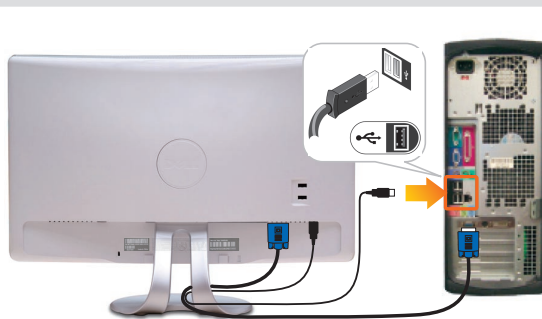
注意：性能を高めるために、白い DVI ケーブルを使ってモニタを接続されるようお勧めします。

참고: 보다 나은 성능을 위해 흰색 DVI 케이블을 사용하여 모니터를 연결하는 것이 좋습니다

หมายเหตุ: ขอแนะนำให้คุณต่อจอมอนิเตอร์โดยใช้สาย DVI เพื่อประสิทธิภาพสูงสุด

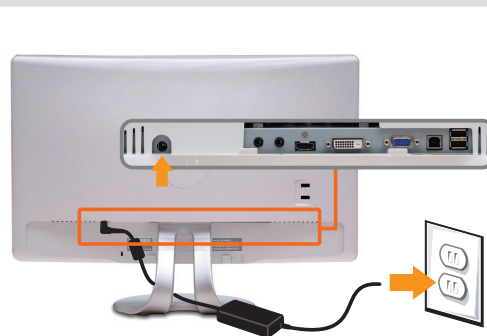
請只使用下面其中一種連接線來連接顯示器：白色 DVI（連接線）、藍色 VGA 連接線「或」HDMI 連接線（選購）
只使用以下其中一條纜線連接顯示器：白色 DVI 線、藍色 VGA 線或 HDMI 線（選件）
白い DVI ケーブル、青い VGA ケーブルまたは HDMI ケーブル(オプション)のどれか一つのみを使ってモニターを接続します
다음 케이블 중 하나를 사용하여 모니터를 사용하십시오. 하얀색 DVI 케이블, 파란색 VGA 케이블 또는 HDMI 케이블(옵션)
เชื่อมต่อจอภาพโดยใช้สายเคเบิลต่อไปนี้ เพียงเส้นเดียว: สาย DVI สีขาว, สาย VGA สีน้ำเงิน หรือสาย HDMI (อุปกรณ์ซื้อเพิ่ม)

3 | Connect the USB cable



連接 USB 連接線。
连接 USB 线。
USB ケーブルを接続します
USB 케이블을 연결합니다.
เชื่อมต่อสาย USB

4 | Connect the power cable



連接電源線
连接电源线
電源ケーブルを接続します
전원 케이블을 연결합니다.
เชื่อมต่อสายเพาเวอร์

5 | Press the power button

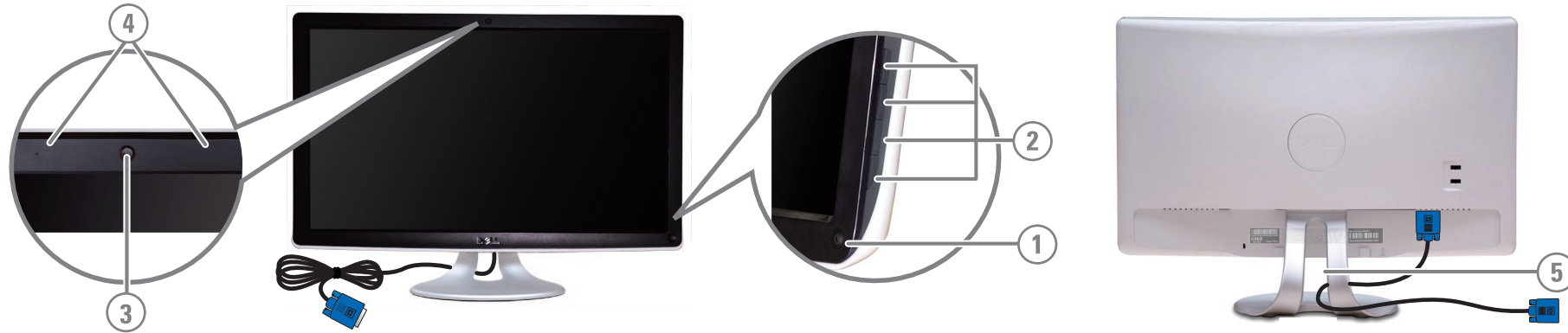


按下電源按鈕
按下电源键
電源ボタンを押してください
전원 단추를 누르십시오
กดปุ่มเปิด

6 | Install the Dell Webcam Software



安裝 Dell 網路攝影機軟體。
安装 Dell Webcam Software。
Dell ウェブカメラソフトウェアをインストールします。
Dell 웹캠 소프트웨어를 설치합니다.
ติดตั้งซอฟต์แวร์เว็บแคมของ DELL



1. Power button
2. Function controls
3. Webcam
4. Microphones
5. Cable management slot

1. 電源按鈕
2. 功能控制
3. 網路攝影機
4. 麥克風
5. 連接線整理槽

1. 电源按钮
2. 功能控制
3. 网络摄像头
4. 麦克风
5. 线缆管理插槽

1. 電源ボタン
2. 機能コントロール
3. ウェブカメラ
4. マイク
5. ケーブル管理スロット

1. 전원 버튼
2. 기능 조절
3. 웹캠
4. 마이크로폰
5. 케이블 관리 슬롯

1. ปุ่มเปิด/ปิด
2. ตัวควบคุมการทำงาน
3. เว็บแคม
4. ไมโครโฟน
5. ช่องจัดเก็บสายเคเบิล



Finding Information

See the monitor's *User's Guide* on the *Drivers and Documentation* media, for more information.

尋找資訊

關於詳細資訊，請參見 *驅動程式* 與 *說明文件* 媒體上的 *使用者指南*。

查找信息

有关详情，请参阅 *驱动程序* 和 *文档光盘* 上的 *用户指南*。

検索情報

詳細については、*ドライバとドキュメントメディア*に関する *ユーザーズガイド* を参照してください。

정보 찾기

자세한 내용은 *드라이버에 대한 사용자 안내서와 문서 매체*를 참조하십시오.

ค้นหาข้อมูล

ดูรายละเอียดเพิ่มเติมจาก *ไดรเวอร์และสื่อเอกสารข้อมูล* ในคู่มือการใช้งาน

Printed in China



(Dell P/N: K151M Rev.A00)

PIN: 4J,0RT01,011

Information in this document is subject to change without notice.

© 2009 Dell Inc. All rights reserved.

Reproduction of these materials in any manner whatsoever without the written permission of Dell Inc. is strictly forbidden.

Dell and the DELL logo are trademarks of Dell Inc. Dell disclaims proprietary interest in the marks and names of others.

January 2009

此文件中的資訊如有變更，恕不另行通知。

© 2009 Dell Inc. 保留所有權利。

嚴格禁止在未獲得Dell Inc.書面同意的情況下以任何方式重製這些資料的任何部分。

Dell與DELL標誌為Dell Inc.的商標。其他標誌和名稱的所有權皆不為Dell所有。

2009年1月

本文件中的信息会随时变更，恕不另行通知。

© 2009 Dell Inc. 保留所有权利。

未经 Dell Inc. 书面许可，严禁以任何形式复制这些内容。

Dell 和 DELL 标志是 Dell Inc. 的商標。Dell 对其它公司的标志和名称不拥有任何专有权益

2009年1月

この文書の情報は、予告なしに変更することがあります。

© 2009 すべての著作権はDell Inc.にあります。

Dell社の書面による許可なく、いかなる方法にせよこれらの資料の複製は、厳禁します。

DellとDellロゴはDell Inc.の商標です。Dellは、その他のマークや名称に対する所有権を主張することはありません。

2009年1月

이 안내서에서 수록된 정보는 예고 없이 변경될 수 있습니다.

© 2009 Dell Inc. 모든 권리는 당사자가 보유합니다.

Dell Inc.의 서면 허락없이 이러한 자료를 그 어떤 식으로라도 복제하는 행위는 엄격히 금지됩니다.

Dell과 DELL 로고는 Dell(Dell Inc.)의 상표입니다. Dell은 타사의 상표나 상호에 대한 어떠한 소유권도 부인합니다.

2009년 1월

ข้อมูลในเอกสารนี้อาจเปลี่ยนแปลงได้โดยไม่ต้องแจ้งให้ทราบ

© 2009 DELL INC. สงวนลิขสิทธิ์

ห้ามทำซ้ำส่วนใดหรือทั้งหมดของเอกสารนี้โดยไม่ได้รับอนุญาตเป็นลายลักษณ์อักษรจาก Dell Inc. โดยเด็ดขาด

DELL และโลโก้ของ DELL เป็นเครื่องหมายการค้าของ DELL INC. DELL ไม่มีส่วนประกอบในเครื่องหมายและชื่อของบริษัทร่วม

มกราคม 2009

